

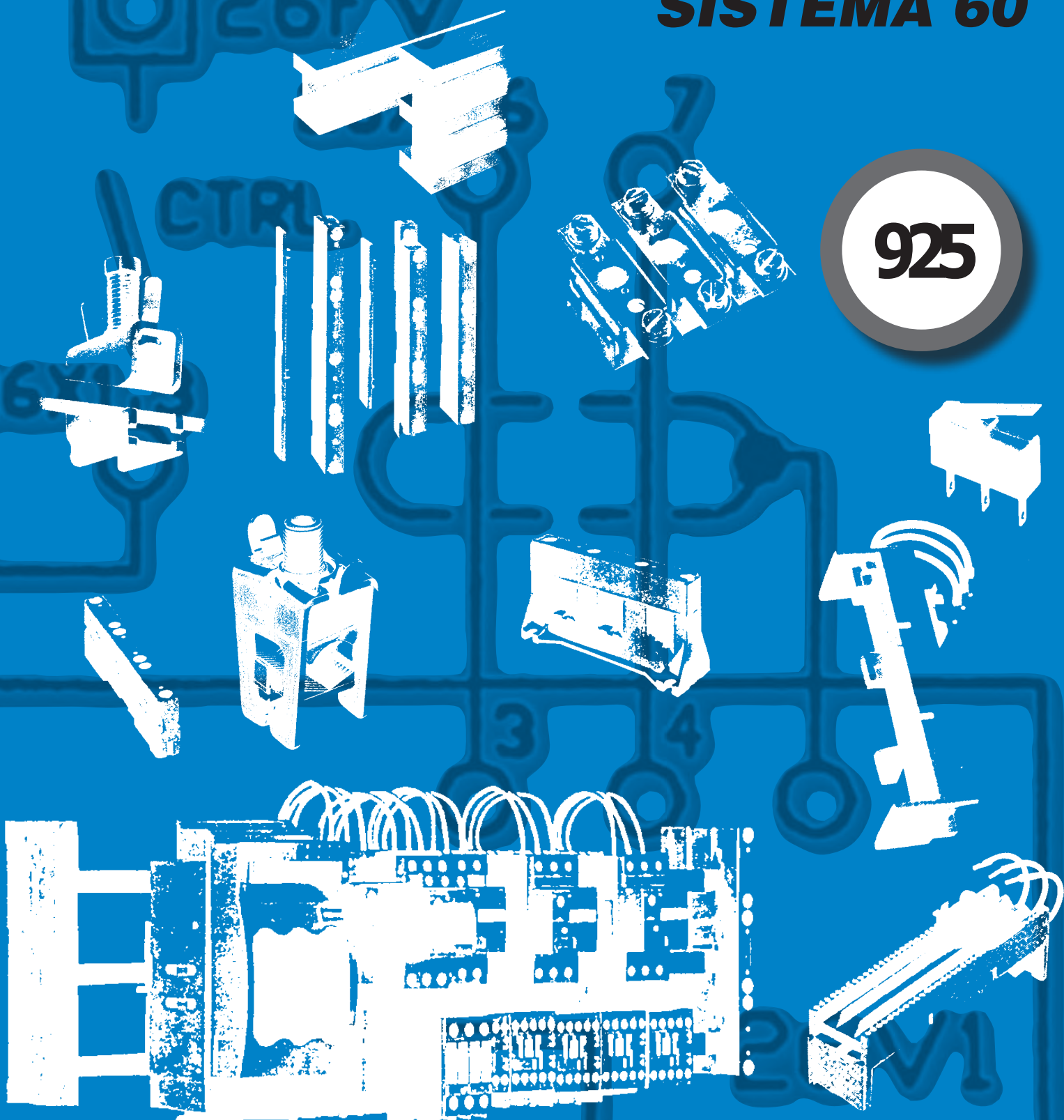
WÖHNELEC, S.A.

TARIFA 2025

**SISTEMAS DE ENSAMBLAJE Y
MONTAJE PARA EQUIPOS DE
MANIOBRA Y DISTRIBUCIÓN EN
BAJA TENSIÓN**

SISTEMA 60

925



SISTEMAS DE ENSAMBLAJE Y MONTAJE PARA EQUIPOS DE MANIOBRA Y DISTRIBUCIÓN EN BAJA TENSIÓN

En el año 1961, el fundador de Wöhnelec introdujo en España el sistema alemán de distribución sobre embarrado con distancia de 50 mm que fue un éxito sin precedentes. Este sistema ha tenido muchos imitadores, habiéndose desarrollado y ampliado en los años 80 con distancias de 40, 60, 100 y 185 mm de entrecentros de barra, siendo finalmente el de 60 mm el más aceptado.

Wöhnelec, S.A. es una compañía fundada en 1985, siendo su principal actividad la comercialización de productos eléctricos industriales de baja tensión y maquinaria para aplicaciones especiales en los tableros de construcción de equipos eléctricos.

Fue Wöhnelec quién introdujo el Sistema 60 en España en el año 1985. Actualmente Wöhnelec dispone de la más amplia gama de soportería de embarrados que existe en el mercado español, siendo el Sistema 60 del que disponemos de más accesorios acoplables, adapters, bases de fusibles, bornes, etc... Todo este sistema es el que Wöhnelec ofrece al montador de equipos de baja tensión.

Wöhnelec, S.A. tiene como objetivo primordial aportar soluciones a medida a sus clientes para sus proyectos y sus necesidades, siendo capaz de ofrecer una gama amplia de productos especializados para facilitar la construcción y mantenimiento de los armarios y paneles de distribución eléctrica en las líneas de baja tensión.



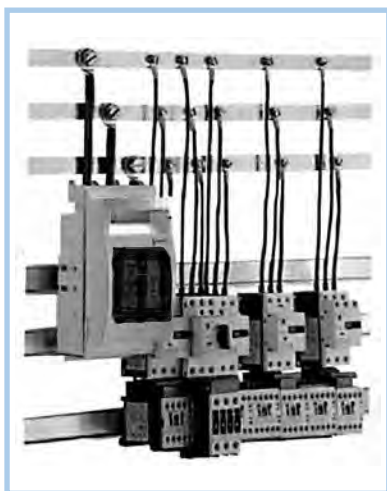
WÖHNELEC, S.A.

Febrero 2025

una marca de garantía

SISTEMA 60

• SISTEMAS DE EMBARRADOS 60 / 100/185	4
• CARACTERÍSTICAS TÉCNICAS FRENTE A CORTOCIRCUITOS	5
SISTEMA COSMOS	
• SOPORTES, TOMAS DE CORRIENTE, BASES DE FUSIBLES III	6
• BASES DE FUSIBLES, ADAPTERS.....	7
• BASES DIAZED III, BASES NH00 SERIE E.....	8
• BASES PORTAFUSIBLES III NH Y BASES SECCIONABLES NH KETO.....	9
• BASES PORTAFUSIBLES ESPECIALES 1200 V CA / 1000 V CC	10
•BASES DE FUSIBLES SECCIONABLES D02 Y BASES DIII 750 V CC	11
• CARTUCHOS ESPECIALES NH 1200 CA Y 750, 1000 Y 1100 CC.....	12, 13 y 14
SISTEMA SILAS	
• BASES SECCIONABLES NH HAGER	15, 16, 17 y 18
SISTEMA 60 BUS	
• SOPORTERÍA, BORNES.....	19
• COTAS SISTEMA 60.....	20, 21, 22 y 23
• INFORMACION TÉCNICA SISTEMA 60.....	24
• CARTUCHOS FUSIBLES, D, NH.....	25, 26 y 27
• CARACTERÍSTICAS ELÉCTRICAS	28
• OTROS PRODUCTOS ELÉCTRICOS DE SUMINISTRO NORMAL	29
• CONDICIONES GENERALES DE VENTA.....	30



Sistema convencional

El **Sistema 60** permite reducir el espacio ocupado por los diferentes componentes integrantes de una maniobra o distribución eléctrica. De una forma racional reduce el cableado y el tiempo para realizarlo, con lo cual podemos disminuir los costes y el tamaño de los armarios.



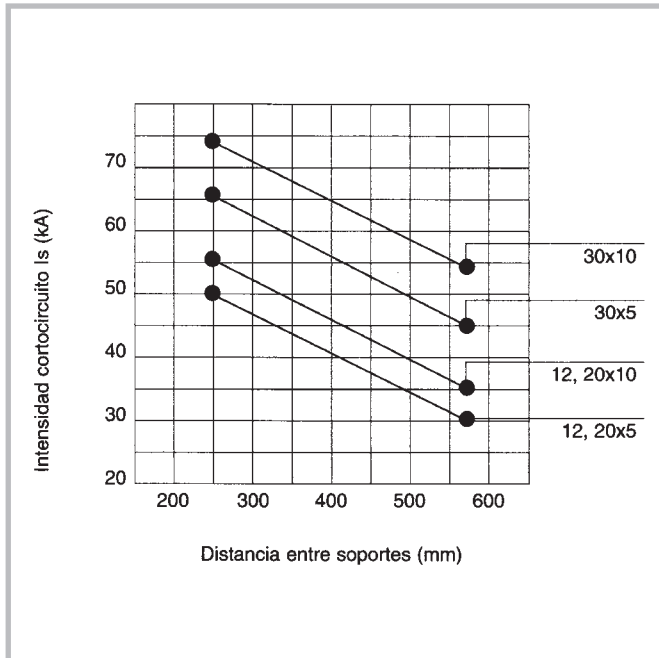
VISIÓN DE CONJUNTO DE NUESTROS SISTEMAS DE EMBARRADOS

FIGURA	CARACTERÍSTICAS Y APLICACIONES	REFERENCIA
 <p>JM1001S</p> <p>JM1002S 630 A</p>	<p>Soportes de 2 piezas ajustables a varios grosores de barras a través de un elemento de ajuste integrado.</p> <p>Admiten las siguientes medidas: 3 y 4 polos: 20x5, 20x10, 30x5, 30x10 mm. 1 polo: 12x5 hasta 30x10 mm.</p> <p>Admiten toda la gama de accesorios del Sistema 60</p>	<p>1 polo: JM1001S</p> <p>3 polos: JM1002S</p> <p>4 polos: JM1003S</p>
 <p>630 A</p>	<p>Soporte III para pletinas de cobre de medidas 12, 15, 20, o 30 mm por 5 y 10 mm grueso. Ajuste mediante una única cremallera. Distancia entre centros de barras 60 mm. Sin pies. Montaje frontal sin taladrar las barras.</p> <p>Admite toda la gama de accesorios del Sistema 60.</p>	<p>TI01495</p>
 <p>1250 A</p>	<p>Soporte III para pletinas de cobre de medidas 30, 40, 50 y 60 mm x 10 mm de grueso. Distancia entre centros de barras 100 mm. Montaje de barras frontal sin taladrar las barras. Admite el montaje de bases portafusibles NH unipolares hasta 630, bornes entrada o salida, bases portafusibles III hasta 160 A, bases seccionadoras verticales hasta 160 A NH00 y adaptador para disyuntores hasta 200 A.</p>	<p>TI01479</p>
 <p>1250 A y 1600 A</p>	<p>Soporte III para pletinas de cobre en forma de H (1250A) y H (1600A). Distancia entre centros de barras 60 mm. Montaje barras frontal sin taladrar las barras.</p> <p>Admite toda la gama de accesorios del Sistema 60.</p> <p>Unipolar.</p> <p>Tapas laterales</p>	<p>TI01231 TI01232</p> <p>TI01876</p> <p>TI01234</p>

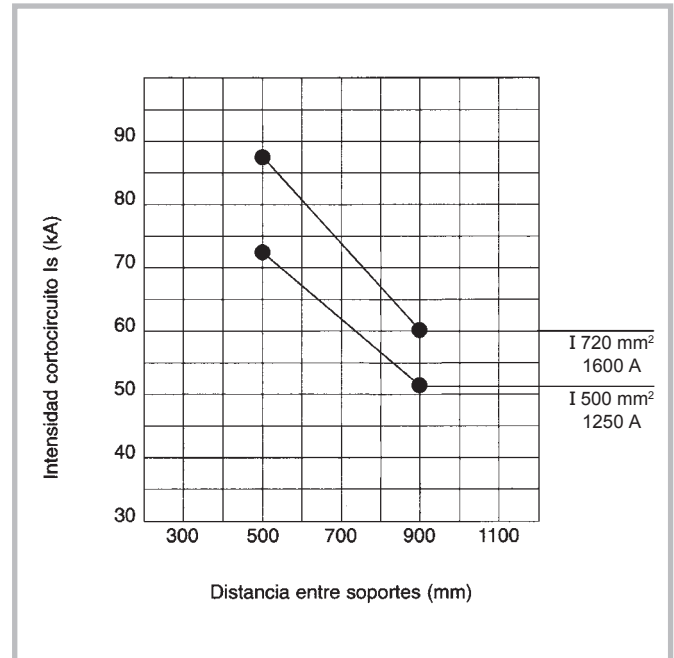
Diagramas de respuesta frente a cortocircuitos y características técnicas de los soportes de embarrados de 3 y 4 polos para una tensión de trabajo de 690 V, en los sistemas 60, 100 y 185 mm.

Valores de cortocircuito en kA, que pueden soportar nuestros sistemas de embarrados en función de la sección de las pletinas de cobre y de la distancia de colocación entre soportes

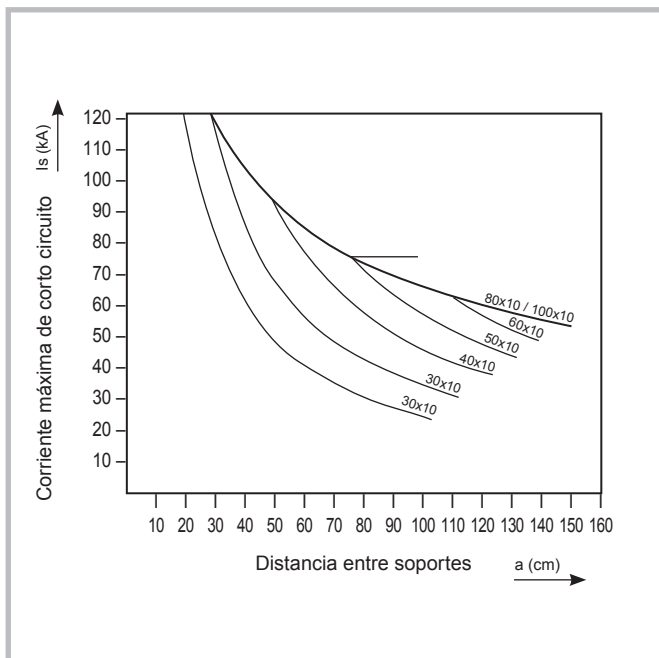
Soporte TI 01 495 / 01 484 / 01 485/1500 / JM1002 / JM1003
Sistema 60 mm



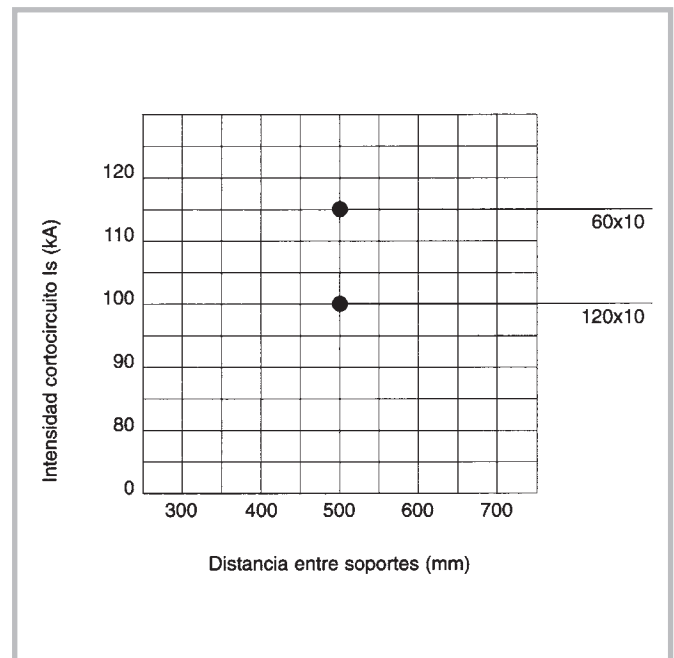
Soporte TI01231
Sistema 60 mm 1250 A / 1600 A



Resistencia de corto circuito en función de la distancia entre soportes en sistema 185 mm



Soporte Nr. SH100/185 / TI01742
Sistema 185 mm



Características técnicas

Los materiales utilizados en la construcción de nuestros soportes de barras son todos autoextinguibles, prueba a la llama VO/UL 94, libres de siliconas y cloro. Permiten temperaturas hasta 120° C y son resistentes a corrientes de fuga según CT I 175.

"SERIE COSMO" SOPORTES, BORNES Y BASES DE FUSIBLES

Jean Müller (empresa fundada en 1897) fue la primera empresa que fabricó un sistema de soportería para embarrados de cobre, inicialmente con entrecentos a 50 mm, y posteriormente desarrollando el sistema 60.

Wöhnelec, apoyándose en una larga experiencia trabajando con los productos de Jean Müller, se complace en ofrecer a sus clientes los productos "COSMO" de esta acreditada empresa.

EL PRECIO DE TODAS LAS BASES Y FUSIBLES DE JEAN MÜLLER ES ORIENTATIVO Y SUJETO A VARIACIÓN DEBIDO A LA OSCILACIÓN DE COSTE DEL COBRE Y DE LA PLATA.



REF.	TIPO	EUROS
------	------	-------

SOPORTERÍA PARA BARRAS DE COBRE en 1, 3 y 4 polos. Sistema 60

Para secciones de 20 x 5, 20 x 10, 30 x 5 y 30 x 10 mm

JM1001S	SST60/1	1 polo 12, 15, 20, 25 y 30 mm, grosor 5 y 10 mm	7,02
JM1002S	SST60/3	3 polos 20 y 30 mm, grueso 5 y 10 mm	13,23
JM1003S	SST60/4	4 polos 20 y 30 mm, grueso 5 y 10 mm	16,70
JM1004S	ASST60/3	Tapa lateral 3 polos	4,55
JM1005S	ASST60/4	Tapa lateral 4 polos	4,55
JM1006S	SAD 60/3	Tapa frontal 3 polos	3,35
JM1007S	SAD 60/4	Tapa frontal 4 polos	5,49

CAJAS DE BORNES DE ENTRADA SOBRE EMBARRADOS



JM1028K - JM1026K

JM1025K	AM-60/250/3	3 polos 1,5 - 70 mm ² , 5 y 10 mm de grueso	47,58
JM1026K	AM-60/250/4	4 polos 1,5 - 70 mm ² , 5 y 10 mm de grueso	69,22
JM1027K	AM-60/630/3	3 polos 70 - 300 mm ² , cable	299,03
JM1028K	AM-60/630/F/3	3 polos 11 x 21 x 1, pletina flexible	289,41
JM2130K	AM-60/250/3/120-5	3 polos 16 / 120 mm ² / 5	93,40
JM2131K	AM-60/250/3/120-10	3 polos 16 / 120 mm ² / 10	94,77

TAPAS DE BORNES

JM1030K	SADH 60/144	195 X 144 mm	22,00
JM2132K	SADH 60/84	195 X 84 mm	21,42



JM1040F

BASES DE FUSIBLES NH (tripolares)

Para montaje directo sobre barras Sistema 60

JM1040F	GU00-3/60 F70 salida superior o inferior	NH00/160A/690V	78,94
JM1041F	GU1-3/60/AU salida inferior	NH1/250A/690V	309,07
JM1042F	GU2-3/60/AU salida inferior	NH2/400A/690V	319,70
JM1043F	GU00-3 tapa cartuchos 00	H-U00	4,29

BASES DE FUSIBLES seccionables NH (tripolares)

Montaje directo sobre barras Sistema 60

JM1046F	LTL000-3/9/60/AU/F50/5 salida inferior	NH000/100A/500V/5 mm	127,81
---------	--	----------------------	--------



JM1046F

"SERIE COSMO" BASES DE FUSIBLES Y ADAPTERS



JM1070F

REF.	TIPO	EUROS
------	------	-------

BASES DE FUSIBLES seccionables NH (1 polo)

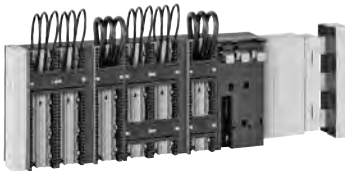
Montaje directo sobre barras Sistema 60

REF.	TIPO	salida superior	NH	EUROS
JM1070F	LTL1-1/AU	salida superior	NH1/250A/500V	140,70
JM1077F	LTL3-1/AU	salida superior	NH3/630A/500V	148,53
JM1080F	LTL4a-1/1250	salida superior	NH4/1250A/500V	592,20

REF.	TIPO	ANCHO mm.	GUIAS	AMP.	EUROS
------	------	-----------	-------	------	-------

PLACAS AISLANTES "ADAPTER"

Precableadas para el montaje de componentes de mando, protección y maniobra, directamente sobre los embarrados Sistema 60

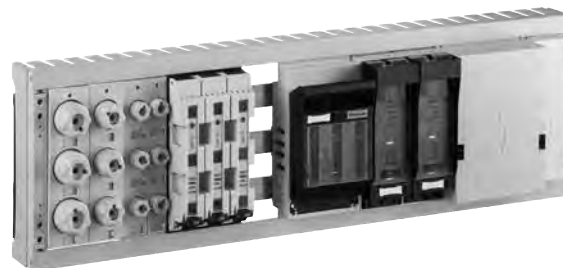


JM1105A	GA-60/32/81/2	81	2	32	33,41
JM1106A	GA-60/32/108/2	108	2	32	58,89
JM1114A	GA-60/63/108/2	108	2	63	40,43

REF.	TIPO	EUROS
------	------	-------

EJECUCIONES ESPECIALES

JM1120A	GA-60/250/3/NZM7	Moeller NZM7	3 polos 250A	176,47
JM1123A	GA-60/100/4/NS100/160	Schneider	4 polos 125A	248,62
JM1124A	GA-60/250/3/NS250	Schneider	3 polos 250A	194,61
JM1125A	GA-60/250/4/NS250	Schneider	4 polos 250A	274,95



"SERIE COSMO" BASES PORTAFUSIBLES



JM1130

REF.	TIPO	EUROS
------	------	-------

BASES PORTAFUSIBLES III

Montaje directo sobre barras 5 ó 10 mm grueso, Sistema 60, seccionables en carga hasta 63 A 400 V - 50 KAeff para fusibles D02 hasta 63 A 400 V

JM1130 DSL-60/183-5 grueso barras 5-10 mm (sin cartuchos) **91,94**

Para fusibles cilíndricos 10 x 38 mm hasta 32 A 400 V

JM1132L ZSL-60/183-5 grueso barras 5-10 mm (sin cartuchos) **130,52**

BASES PORTAFUSIBLES III

Montaje directo sobre barras 5 ó 10 mm grueso, Sistema 60, calibres D02, (E18) DII (E27) DIII (E33) para tapones roscados

JM1140F RS-60/183-5 hasta 63 A/400 V D02 grueso barras 5 ó 10 mm **15,40**

JM1142F RS-60/273-5 hasta 25 A/500 V DII grueso barras 5 ó 10 mm **29,96**

JM1146F RS-60/333-5 hasta 63 A/690 V DIII grueso barras 5 ó 10 mm **30,42**



JM1140F

TAPAS PROTECTORAS FRONTALES

Para bases D02, DII y DIII largo 195 mm

JM1150F A-RS/183 ancho 27 mm para D02 **3,70**

JM1151F A-RS/183/36 ancho 36 mm para D02 **6,43**

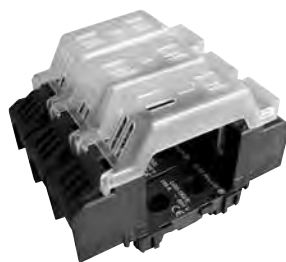
JM1152F A-RS/273 ancho 45 mm para DII **4,87**

JM1153F A-RS/333 ancho 54 mm para DIII **7,21**



"SERIE E"

Bases de fusibles unipolares NH00 de superficie, de construcción modular acoplables entre sí formando bases de 2, 3, 4, 5 ó 6 polos. Con accesorios acoplables para transformarse en bases con separadores o bien protectores polo por polo y con tapa individual para cada cartucho NH00 hasta 160 A 500 V, 100 A 690 V.



4 x JM1210E + JM1211E + JM1212E

REF.	TIPO	EUROS
------	------	-------

JM1210E U00-11G/E Base unipolar NH00 ensamblable **8,35**

JM1211E H-U00/E Tapa protectora de contactos (2 piezas) **2,21 (El juego)**

JM1212E A-U00/E Tapas cartuchos **1,07**

JM1213E TW-U00/E Separador **1,10**

BASES PORTAFUSIBLES DE SUPERFICIE 690 V



JM1216F



JM1220F

REF.	TIPO	EUROS
------	------	-------

BASES PORTAFUSIBLES NH I Y III CON TAPAS PROTECTORAS

JM1215F	U00-1/G/H	Base I NH00	160 A	15,63
JM1216F	U1-1/GZ/H	Base I NH1	250 A	36,76
JM1217F	U2-1/GZ/H	Base I NH2	400 A	40,04
JM1218F	U3-1/GZ/H	Base I NH3	630 A	75,40
JM1219F	U00-3/G/H	Base III NH00	160 A	44,26
JM1220F	U1-3/GZ/H	Base III NH1	250 A	118,12
JM1221F	U2-3/GZ/H	Base III NH2	400 A	119,64
JM1222F	U3-3/GZ/H	Base III NH3	630 A	210,73
JM2030F	GPSHE	Maneta extractora fusibles 00-3		34,19

BASES SECCIONABLES DE SUPERFICIE KETO 690 V

REF.	TIPO	EUROS
------	------	-------

BASES PORTAFUSIBLES SECCIONABLES KETO NH I, II, III y IV POLOS



JMT100111002

JMT500111002	Seccionador KETO-00-1/F	1P	160 A	50,21
JMT100111002	Seccionador KETO-1-1/F	1P	250 A	84,86
JMT300111002	Seccionador KETO-3-1/F	1P	630 A	177,84
JMT500112002	Seccionador KETO-00-2/F	2P	160 A	107,02
JMT100112002	Seccionador KETO-1-2/F	2P	250 A	175,40
JMT300112002	Seccionador KETO-3-2/F	2P	630 A	358,02
JMT500113002	Seccionador KETO-00-3/F	3P	160 A	61,52
JMT100113002	Seccionador KETO-1-3/F	3P	250 A	177,84
JMT200113002	Seccionador KETO-2-3/F	3P	400 A	249,60
JMT500114002	Seccionador KETO-00-4/F	4P	160 A	118,14
JMT100114002	Seccionador KETO-1-4/F	4P	250 A	275,05
JMT300114002	Seccionador KETO-3-4/F	4P	630 A	557,54
JMT501556002	Seccionador KETO 00-3/60/AOU/R95	3P	160 A	93,57
JMT8190394	Cubrebornes Secc. AA-KETO 1-1			8,13
JMT8390405	Cubrebornes Secc. AA-KETO 3-1			11,72
JMT8520003	Microrruptor K-LTL00-1/H			29,86
JMT8520029	Kit Monitor. Mec. fusibles KETO 00 3P			77,03
JMT8520048	Indicador Posición EV-KETO 1-3 P			14,52
JMT8590523	Tapa Protección 3 P AA-KETO 00 3/66			5,48
JMT8920049	Indicador Posición EV-KETO-123			14,17



JMT500114002

NOVEDAD

BASES PORTAFUSIBLES ESPECIALES 1200 / 1500 V c.a. / 1000 V c.c.



JMU1611300



JMU8950040

REF.	TIPO	EUROS
------	------	-------

BASES PORTAFUSIBLES DE SUPERFICIE 1500V

Unipolares. Calibre 1

JMU1611300	U1XL-1IGZ/1500	Base I	129,09
JMU8950040	GPHe/1500	Maneta extractora cartuchos	34,19

BASES PORTAFUSIBLES SECCIONADORAS DE SUPERFICIE

Unipolares y tripolares. Calibres 1, 2 y 3

JM2040F	TL1-1/9/1200	Base I	250 A	1200 V	301,47
JM2050F	TL1-3/1200	Base III	250 A	1200 V	1307,47
JM2051F	TL2-3/1200	Base III	400 A	1200 V	1486,48
JM2052F	TL3-3/1200	Base III	630 A	1200 V	1521,00

Estas bases son adecuadas para instalaciones de corriente continua como ferrocarriles, tranvías, instalaciones fotovoltaicas, así como aplicaciones de corriente alterna con tensiones superiores a 690 V



JM2040F



JM2051F

BASES DE FUSIBLES SECCIONABLES

Montaje sobre guía DIN35 para cartuchos D02. Ejecuciones I, I+N, 2, 3 y 3+N hasta 63A, 400V A.C. ó 110 V C.C. Conexión 1,5 a 35 mm²



JM1138

REF.	TIPO	EUROS
JM1135	D02-LTL1 1 polo	59,08
JM1136	D02-LTL1N 1 polo + neutro	96,52
JM1137	D02-LTL2 2 polos	95,74
JM1138	D02-LTL3 3 polos	126,75
JM1139	D02-LTL3N 3 polos + neutro	164,58

BASES DE FUSIBLES DE SUPERFICIE

REF.	TIPO	EUROS
------	------	-------

PARA CARTUCHOS D HASTA 63 A. 750 V c.c. ó 1200 V c.a. UNIPOLARES



JM2115F



JM2100F



JM2129F

JM2115F	Bases portafusibles DIII hasta 63A, 750V/1200V UZ63	111,54
JM2100F	Tapón roscado D K3/Z/750-1200 V	48,94
JM2120F	Cartuchos fusibles D gF 750V de 2A	21,64
JM2121F	Cartuchos fusibles D gF 750V de 4A	21,64
JM2122F	Cartuchos fusibles D gF 750V de 6A	17,55
JM2123F	Cartuchos fusibles D gF 750V de 10A	17,55
JM2124F	Cartuchos fusibles D gF 750V de 16A	17,55
JM2125F	Cartuchos fusibles D gF 750V de 20A	17,55
JM2126F	Cartuchos fusibles D gF 750V de 25A	17,55
JM2127F	Cartuchos fusibles D gF 750V de 35A	23,59
JM2128F	Cartuchos fusibles D gF 750V de 50A	30,42
JM2129F	Cartuchos fusibles D gF 750V de 63A	30,42

Aplicaciones: Las bases JM2115F son adecuadas para circuitos de corriente continua hasta 750V, como ferrocarriles, tranvías, buques y también para instalaciones fotovoltaicas.

CARTUCHOS NH ESPECIALES

Cartuchos para corriente alterna adecuados para instalaciones de energía fotovoltaica característica gG para 1.200 V c.a. Indicador de fusión arriba. Montaje sobre bases NH especiales (ver página 10).

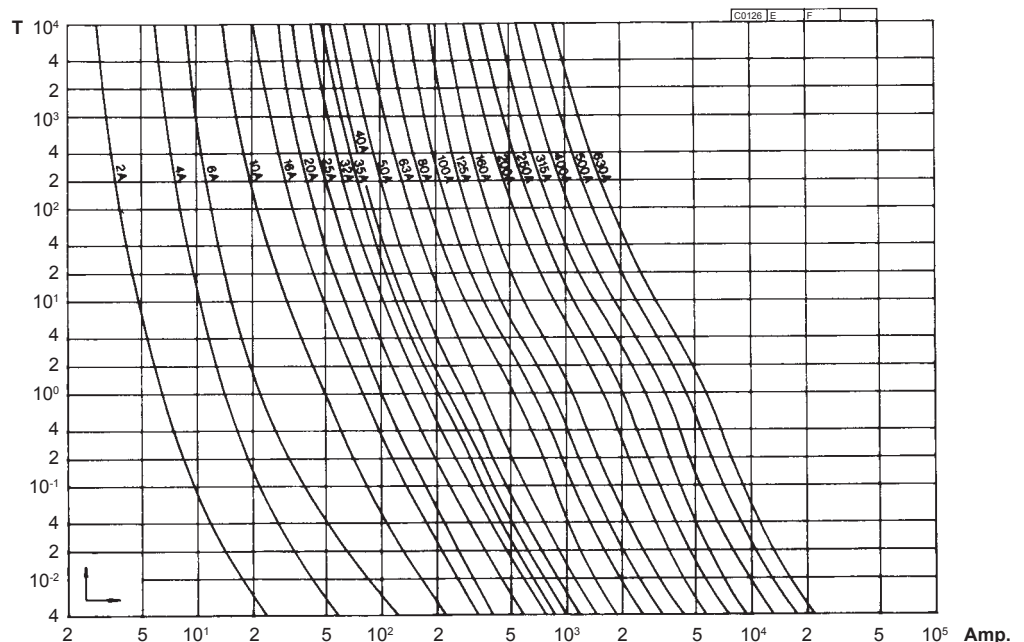


CALIBRE	1	2	3
A1	194	209	209
A2	129	129	129

REF.	TIPO	AMP.	Base NH larga	EUROS
JM1262F	M1GL16/1200	16A	para bases U1-1/1200H	54,60
JM1263F	M1GL20/1200	20A	para bases U1-1/1200H	54,60
JM1264F	M1GL25/1200	25A	para bases U1-1/1200H	56,55
JM1265F	M1GL32/1200	32A	para bases U1-1/1200H	56,55
JM1266F	M1GL35/1200	35A	para bases U1-1/1200H	58,50
JM1267F	M1GL40/1200	40A	para bases U1-1/1200H	66,30
JM1268F	M1GL50/1200	50A	para bases U1-1/1200H	66,30
JM1269F	M1GL63/1200	63A	para bases U1-1/1200H	68,83
JM1270F	M1GL80/1200	80A	para bases U1-1/1200H	81,90
JM1271F	M1GL100/1200	100A	para bases U1-1/1200H	93,60
JM1272F	M1GL125/1200	125A	para bases U1-1/1200H	107,25
JM1273F	M1GL160/1200	160A	para bases U1-1/1200H	132,60
JM1274F	M1GL200/1200	200A	para bases U1-1/1200H	151,51
JM1276F	M2GL100/1200	100A	para bases U2-1/1200H	81,93
JM1277F	M2GL125/1200	125A	para bases U2-1/1200H	94,05
JM1278F	M2GL160/1200	160A	para bases U2-1/1200H	112,45
JM1279F	M2GL200/1200	200A	para bases U2-1/1200H	131,01
JM1280F	M2GL250/1200	250A	para bases U2-1/1200H	159,87
JM1281F	M2GL315/1200	315A	para bases U2-1/1200H	204,59
JM1283F	M3GL200/1200	200A	para bases U3-1/1200H	130,16
JM1284F	M3GL250/1200	250A	para bases U3-1/1200H	163,99
JM1285F	M3GL315/1200	315A	para bases U3-1/1200H	208,42
JM1286F	M3GL400/1200	400A	para bases U3-1/1200H	288,83
JM1287F	M3GL500/1200	500A	para bases U3-1/1200H	375,11
JM1288F	M3GL630/1200	630A	para bases U3-1/1200H	468,00

Curvas medias de tiempo/corriente

AC 1200V.

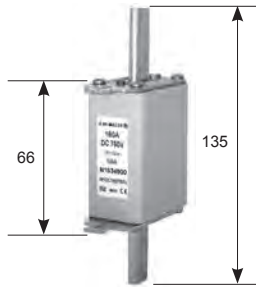


CARTUCHOS NH ESPECIALES

Para corriente continua (DC) con característica de disparo clase gPV, especial para la protección exclusiva de paneles fotovoltaicos.

CARTUCHOS DC 750 V

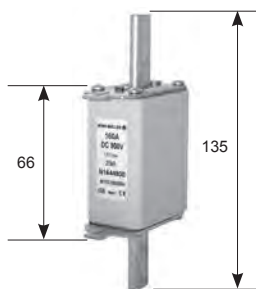
Los fusibles son adecuados para la protección contra el corto circuito y contra las sobrecargas en las aplicaciones de corriente continua, en particular en sistemas fotovoltaicos, con tensión de hasta 750V y constante de tiempo de hasta 15ms. 50 KA.



REF.	TIPO	Base NH	AMP.	REF. 2	EUROS
JM7529F	M1DC32/750V	Calibre 1	32A		128,05
JM7534F	M1DC40/750V	Calibre 1	40A		128,05
JM7535F	M1DC50/750V	Calibre 1	50A		128,05
JM7538F	M1DC63/750V	Calibre 1	63A		128,05
JM7541F	M1DC80/750V	Calibre 1	80A		128,05
JM7543F	M1DC100/750V	Calibre 1	100A		128,05
JM7546F	M1DC125/750V	Calibre 1	125A		128,05
JM7549F	M1DC160/750V	Calibre 1	160A		128,05

CARTUCHOS DC 1000 V gPV

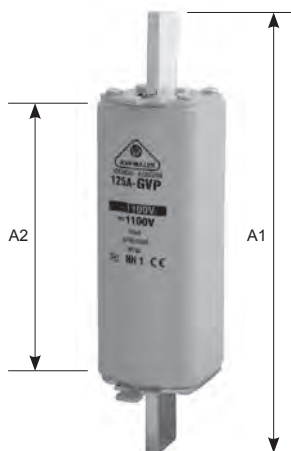
Los fusibles son adecuados para la protección contra el corto circuito y contra las sobrecargas en las aplicaciones de corriente continua, en particular en sistemas fotovoltaicos, con tensión de hasta 1000V y constante de tiempo de hasta 2ms. 25 KA.



JM1629F	M1DC32/1000V	Calibre 1	32A	N1642900	176,67
JM1634F	M1DC40/1000V	Calibre 1	40A	N1643400	176,67
JM1635F	M1DC50/1000V	Calibre 1	50A	N1643500	176,67
JM1648F	M1DC63/1000V	Calibre 1	63A	N1643800	176,67
JM1644F	M1DC80/1000V	Calibre 1	80A	N1644100	176,67
JM1690F	M1DC100/1000V	Calibre 1	100A	N1644300	176,67
JM1646F	M1DC125/1000V	Calibre 1	125A	N1644600	176,67
JM1645F	M1DC160/1000V	Calibre 1	160A	N1644900	176,67

CARTUCHOS DC 1100 V NH 1, 2 y 3 LARGOS gPV

Los fusibles son adecuados para la protección contra el corto circuito y contra las sobrecargas en las aplicaciones de corriente continua, en particular en sistemas fotovoltaicos, con tensión de hasta 1100V constante de tiempo de hasta 5ms. 10 KA. Montaje sobre bases especiales. (Ver página 10).

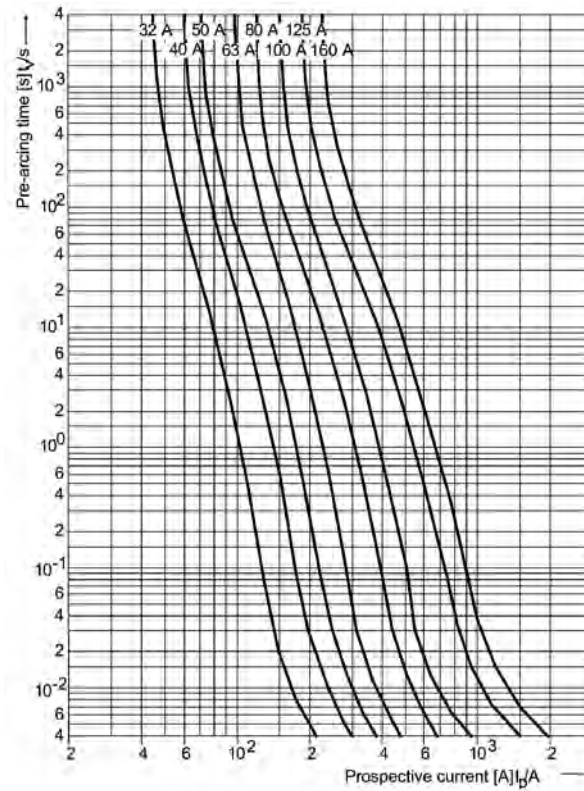


CALIBRE	1	2	3
A1	194	209	209
A2	129	129	129

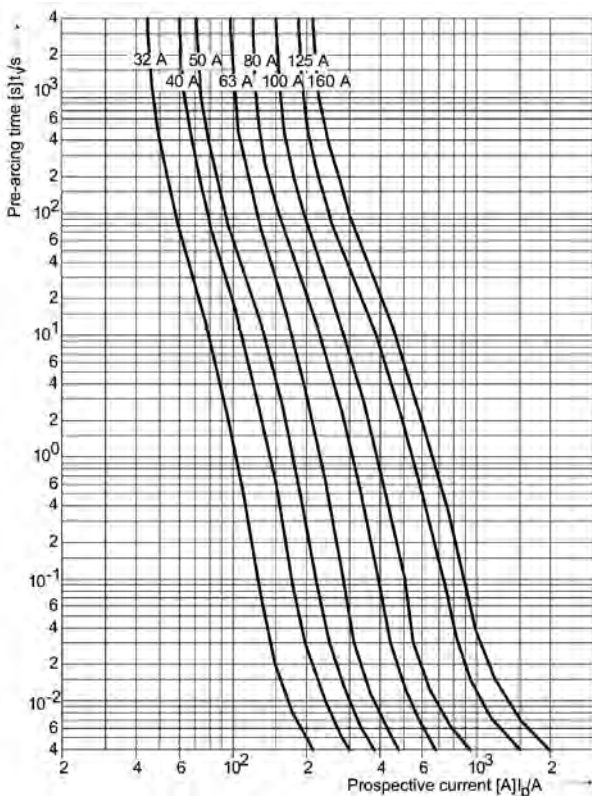
JM1638F	M1DC63/1100V	Calibre 1XL	63A	N1653800	134,52
JM1641F	M1DC80/1100V	Calibre 1XL	80A	N1654100	134,52
JM1643F	M1DC100/1100V	Calibre 1XL	100A	N1654300	138,87
JM1647F	M1DC125/1100V	Calibre 1XL	125A	N1654600	141,21
JM1649F	M1DC160/1100V	Calibre 1XL	160A	N1654900	146,28
JM1650F	M1DC200/1100V	Calibre 1XL	200A	N1655200	257,99
JM2652F	M2DC200/1100V	Calibre 2XL	200A	N2655200	173,48
JM2656F	M2DC250/1100V	Calibre 2XL	250A	N2655600	205,53
JM3659F	M3DC315/1100V	Calibre 3L	315A	N3655900	217,59
JM3660F	M3DC350/1100V	Calibre 3L	350A	N3656000	236,73
JM3662F	M3DC400/1100V	Calibre 3L	400A	N3656200	354,12
JM3664F	M3DC450/1100V	Calibre 3L	450A	N3656400	506,41

Curvas características de disparo gPV para cartuchos hasta 1100 V =

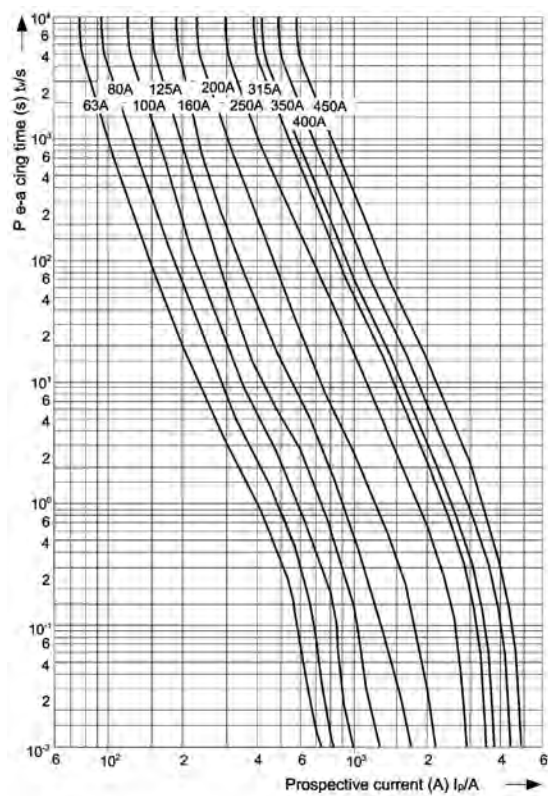
Gráfica cu vas de disparo cartuchos
NH1, M1DC... / 750 V



Gráfica cu vas de disparo cartuchos
NH1, M1DC... / 1000 V y MDC1... / 900 V



Gráfica cu vas de disparo cartuchos
NH1, 2 y 3 de 1100 V. M1DC, M2DC y M3DC

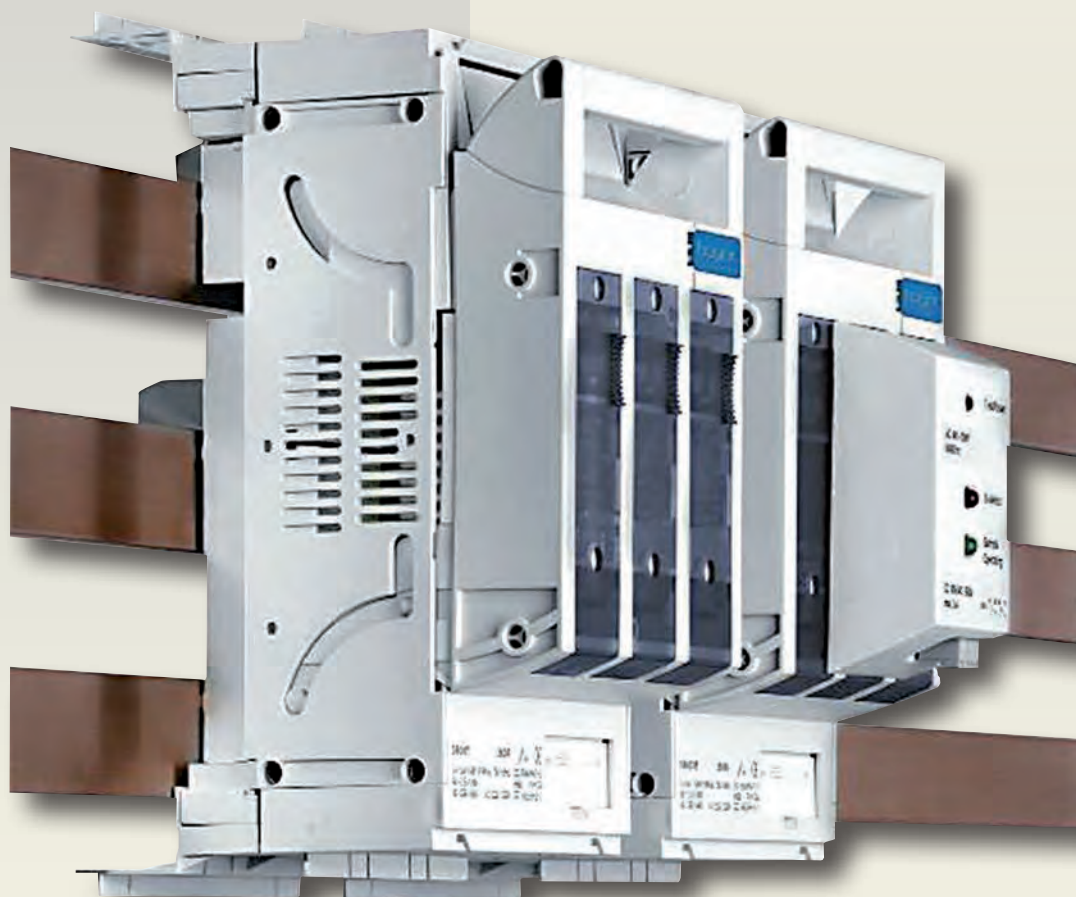


Bases Portafusibles NH, 3 polos
calibres 00-1-2

Bases Seccionadoras NH, 3 polos
calibres 000-3

Bases seccionadoras NH, 3 polos
calibre 00, ejecución vertical LVS

Cartuchos Fusibles



BASES PORTAFUSIBLES NH TRIFÁSICAS Tamaños 00-2

- Ejecuciones:**
- Montaje sobre panel 3 polos.
 - Montaje sobre embarrados 3 polos sistema 60 con tapas protectoras de las partes metálicas, con tapa trifásica sobre cartuchos calibre 00.



Datos técnicos según EN60269-1/-2-1

Estas bases portafusibles III para cartuchos NH, tamaños 00 a 2, pueden ser montadas sobre paneles o bien sobre perfiles DIN. Los modelos para montaje directo sobre embarrados de cobre tripolares sistema 60 admiten de forma rapidísima y sin ningún esfuerzo, el cambio de salidas por la parte superior o inferior sólo girando las fijaciones mediante un sistema patentado. Las bases se pueden colgar, posicionar y atornillar sin ejercer fuerza física. **Especialmente recomendable la base SRU00C de 160 A para los montadores de equipos de compensación de energía reactiva.**

	DIN 00	DIN 1	DIN 2
Tensión de trabajo	690 V	690 V	690 V
Intensidad nominal	160 A	250 A	400 A
Consumo cartuchos	12 W	23 W	34 W
Frecuencia	50 - 60 Hz	50 - 60 Hz	50 - 60 Hz
Nº de polos	3	3	3

EL PRECIO DE TODAS LAS BASES HAGER ES ORIENTATIVO Y SUJETO A VARIACIÓN DEBIDO A LA OSCILACIÓN DE COSTE DEL COBRE Y DE LA PLATA.

REF.	MODELO	TIPO	EUROS
------	--------	------	-------

BASES PORTAFUSIBLES III NH 1 y 2

CON TAPETAS GRISES PROTECTORAS INFERIOR Y SUPERIOR.
MONTAJE DE SUPERFICIE

WR00250	SU1	Base III NH 1	250 A Tornillo M10	90,38
WR00400	SU2	Base III NH 2	400 A Tornillo M10	217,29

BASES PORTAFUSIBLES III NH, 00, 1 y 2 - SISTEMA 60

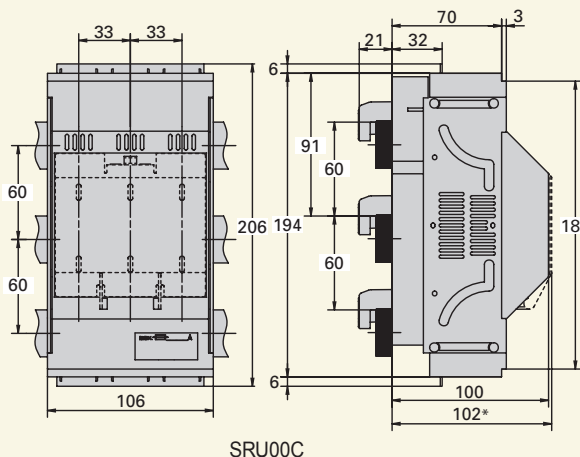
CON TAPETAS GRISES PROTECTORAS INFERIOR Y SUPERIOR
MONTAJE SOBRE BARRAS DE 5 ó 10 mm grueso

WR00101	SRU00C	Base III NH 00	160 A Brida 50 mm ²	63,47
WR00251	SRU1	Base III NH 1	250 A Tornillo M10	150,86
WR00401	SRU2	Base III NH 2	400 A Tornillo M10	182,81
WR00106	S00LA	Tapa III cobre cartuchos NH00		6,15



SRU1
WR00251

Todas las bases NH III para montaje sobre barras directamente en el Sistema 60 permiten de forma rapidísima y sin herramientas el cambio de salida superior/inferior y sólo hay que apretar 3 tornillos para fijarlos sobre el embarrado.



SRU00C

BASES SECCIONABLES NH TRIFÁSICAS para montaje de superficie Tamaños 000-3

Ejecución: Montaje sobre panel.
Tapa de cierre de cartuchos totalmente desmontable.
Protector integrado para las manos.

Ventanillas correderas para controlar la tensión en las cuchillas.
Los tamaños 1, 2 y 3 pueden ser equipados posteriormente con cámaras apaga chispas.
Tapa precintable provista de un bloqueo mecánico.



S00R
WR00103

EL PRECIO DE TODAS LAS BASES HAGER ES ORIENTATIVO Y SUJETO A VARIACIÓN DEBIDO A LA OSCILACIÓN DE COSTE DEL COBRE Y DE LA PLATA.

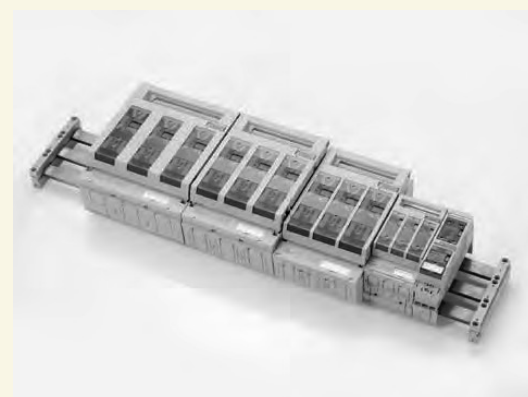
REF.	CALIBRE	TIPO	EUROS
BASES SECCIONADORAS III DE SUPERFICIE NH 000, 00, 1, 2 y 3			
WR00102	S000	Base III NH 000 de 100 A	Comp. sólo 53 mm/ancho 83,17
WR00103	S00R	Base III NH 00 de 160 A	Brida 70 mm ² 57,59
WR00252	S1	Base III NH 1 de 250 A	Tornillo M10 156,29
WR00402	S2	Base III NH 2 de 400 A	Tornillo M10 212,35
WR00630	S3	Base III NH 3 de 630 A	Tornillo M12 267,02

BASES SECCIONABLES NH TRIFÁSICAS para montaje sobre barras sistema 60 Tamaños 000-3

Ejecución: Montaje sobre barras 5 ó 10 mm grueso sistema "60".
Tapa de cierre de cartuchos totalmente desmontable y girable de posición 180°. Protector para las manos integrado.

Ventanillas correderas para controlar la tensión en las cuchillas.
Los tamaños 1, 2 y 3 pueden ser equipados posteriormente con cámaras apaga chispas.
Tapa precintable provista de un bloqueo mecánico.

Disponen de un sistema exclusivo patentado para la modificación de las salidas arriba y abajo. Fácilmente manipulable. Las bases seccionables se pueden colgar, posicionar y atornillar sobre un embarrado sin ejercer fuerza física.



REF.	CALIBRE	TIPO	EUROS
BASES SECCIONADORAS III NH 000, 00, 1, 2 y 3 - SISTEMA 60			
MONTAJE SOBRE BARRAS DE 5 ó 10 mm GRUESO			
WR00104	SR000AU	Base III NH 000 de 100 A	Comp. sólo 53 mm/ancho 84,96
WR00105	SR00RT	Base III NH 00 de 160 A	Brida 70 mm ² 69,61
WR00253	SR1	Base III NH 1 de 250 A	Tornillo M10 152,16
WR00403	SR2	Base III NH 2 de 400 A	Tornillo M10 248,10
WR00631	SR3	Base III NH 3 de 630 A	Tornillo M12 333,97

Consultar sobre la amplia gama de accesorios.

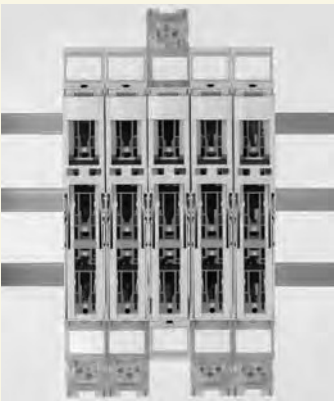
Todas las bases NH III para montaje sobre barras directamente en el Sistema 60 permiten, de forma rapidísima y sin herramientas, el cambio de salida superior/inferior y sólo hay que apretar 3 tornillos para fija los sobre el embarrado.

BASES PORTAFUSIBLES SECCIONABLES NH VERTICALES TRIFÁSICAS

VERTIGROUP TIPO LVS, Tamaño NH 00, 160A, 60/100 mm

Ejecución:

- Montaje sobre embarrados de 3 polos, sistema 60/100 mm.
- Bases dispuestas verticalmente, con tapa totalmente desmontable, protector de mano integrado y mecanismo de retirada sencilla.
- Las bases en sistema 60 mm se montan directamente sobre la barra con bornes de entrada.



Ventajas:

- Maniobra fácil.
- Cambio de fusibles muy sencillo.
- Operable desde el exterior.
- Montaje sobre barras con tornillo M8 o borne hasta 95 mm².
- Conexiones de salida tanto abajo como arriba, según necesidad.
- Conexión de cable de cobre o de aluminio.
- Ventanilla corredera que permite el control del voltaje en las cuchillas.
- Mecanismo de bloqueo mecánico.
- Diseño moderno con ahorro de espacio y aspecto agradable.

Parámetro	Valores
Tensión de trabajo	690 V
Intensidad nominal	160 A
Tensión de aislamiento	800 V
Frecuencia	50 - 60 Hz



Operaciones para la sustitución del cartucho.



Comprobación voltaje.



Montaje con bornes de entrada sin taladrar (sistema 60 mm).



Montaje con tornillos M8, sólo en el sistema 100 mm.



Conexión con tornillo M8.



Conexión con clip para Cu y tipo prisma para Al.

Datos técnicos



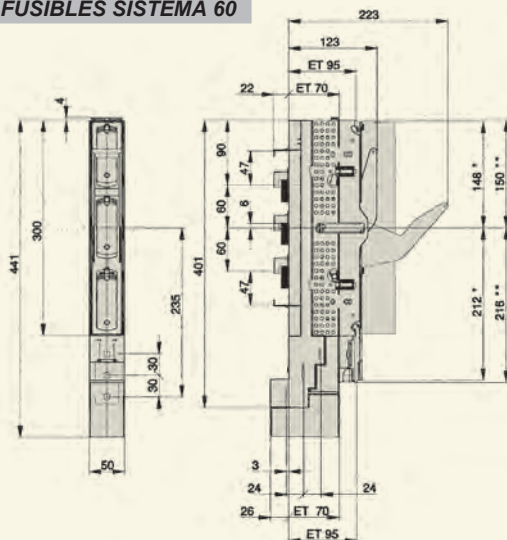
REF.	TIPO	EUROS
------	------	-------

BASES PORTAFUSIBLES VERTICALES TRIFÁSICAS NH 00, 160 A

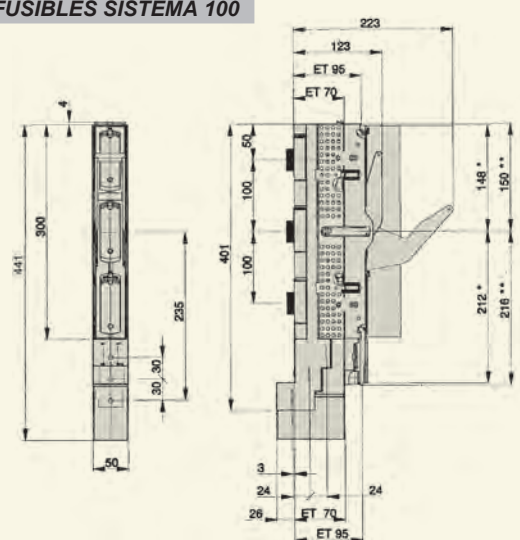
Desconexión trifásica

WRLVS0060SP	Base III NH 00 / 160 A	Sistema 60	Tornillo M8	138,25
WRLVS0060RP	Base III NH 00 / 160 A	Sistema 60	Borne 90 mm ²	133,28
JM1002S	Soporte 3 polos Sistema 60 mm			13,28
	barras (20 y 30) mm ancho x (5 y 10) mm grueso			
JM8903S	Soporte 3 polos Sistema 100 mm / 185 mm			40,82
	barras (30/40/50/60/80/100) mm ancho x (5 y 10) mm grueso			

COTAS PORTAFUSIBLES SISTEMA 60



COTAS PORTAFUSIBLES SISTEMA 100



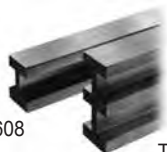
PRODUCTO EN LIQUIDACIÓN



TI01573



TI01495



TI01608

TI01187



TI01318



TI79448



TI79449



TI32216

REF.	TIPO	PRECIO NETO
------	------	-------------

SOPORTES III, III + N

REF.	TIPO	Sistema	PRECIO NETO
TI01495	Soporte III 630 A 690 V	S-60	4,02
TI01479	Soporte III 1250 A 690 V con pies	S-100	7,74
TI01232	Soporte III 2500 A 690 V	S-60	6,66
TI01356	Soporte II 630 A 690 V	S-60	5,56
TI35009	Soporte int. Barras Doble T IV	S-60	59,42

TAPAS PROTECTORAS

TI01573	Para TI01500, TI01495, TI01484	0,72
TI01234	Para TI01231 y TI01232	1,02

PLETINA RIGIDA

TI01609	Perfil H 1250 A Longitud 2,4 m	250,20
TI01608	Perfil H 1600 A Longitud 2,4 m	369,90

BORNES UNIVERSALES para montaje directo sobre barras 30 x 10

TI01319	Pletina flexible 30 x 20 mm ²	8,18
TI01318	Cable 95-185 mm ²	5,22

TAPAS CUBREBORNES

PARA PLETINA 12 - 30 x 5 y 10 mm²

TI01756	135 x 200 Tres polos	4,50
---------	----------------------	------

TAPAS PROTECCIÓN FUSIBLES

TI79448	Para base TI03654 y TI03199	0,68
TI79449	Para base TI03704 y TI03693 (2 piezas)	0,96

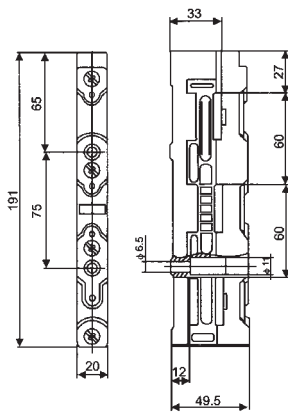
ADAPTERS PRECABLEADOS

REF.	Amp.	Secc. Cable mm ²	Nº Guías	Ancho mm ²	Largo	PRECIO NETO
------	------	-----------------------------	----------	-----------------------	-------	-------------

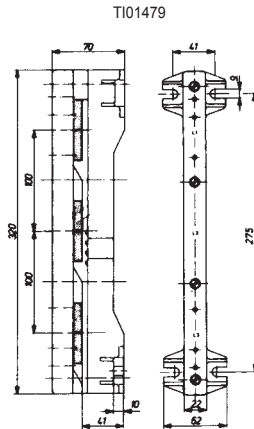
De montaje directo sobre los embarrados, ejecución trifásica. Sistema 60.

TI32214	200	Con bornes	Universal	108	222	15,60
TI32168	250	Con bornes	Universal	110	320	20,30
TI32216	250	120 mm ²	Universal	110	320	20,30

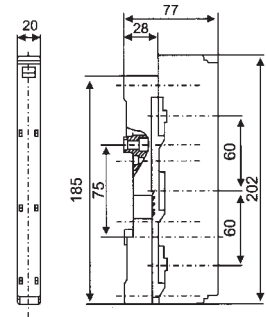
TI01495



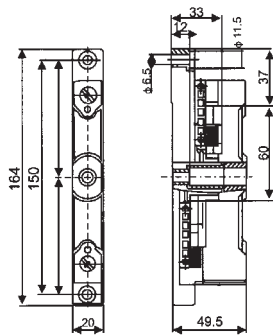
**SH100/185
TI01479**



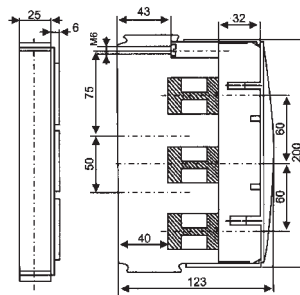
TI01484



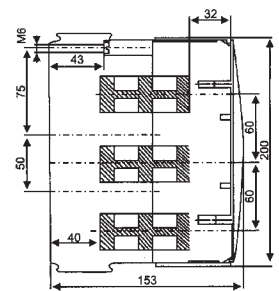
TI01356



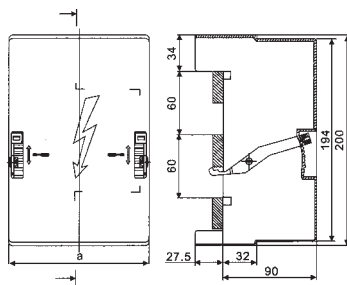
TI01231



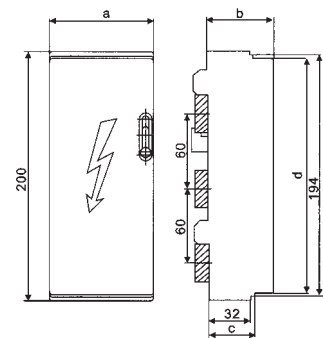
TI01232



	a	b
TI01756	135	200

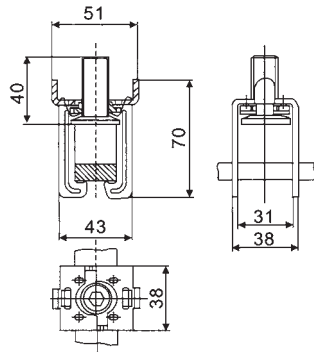


	a	b	c	d
TI01413	84	14	35	189

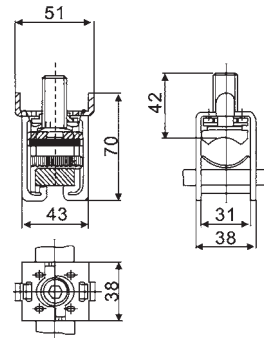


COTAS

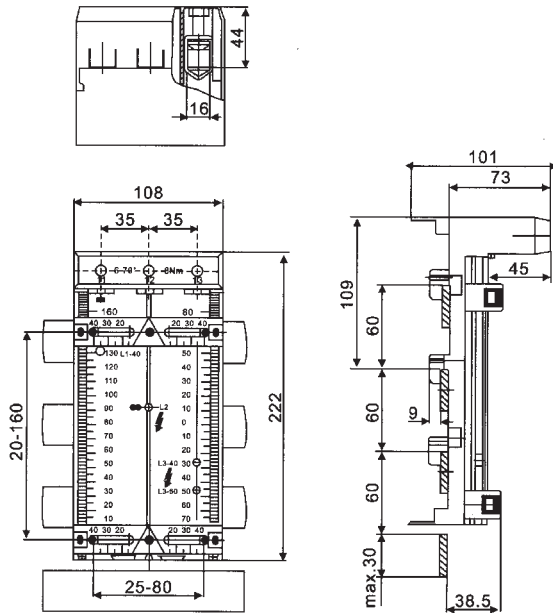
TI01319



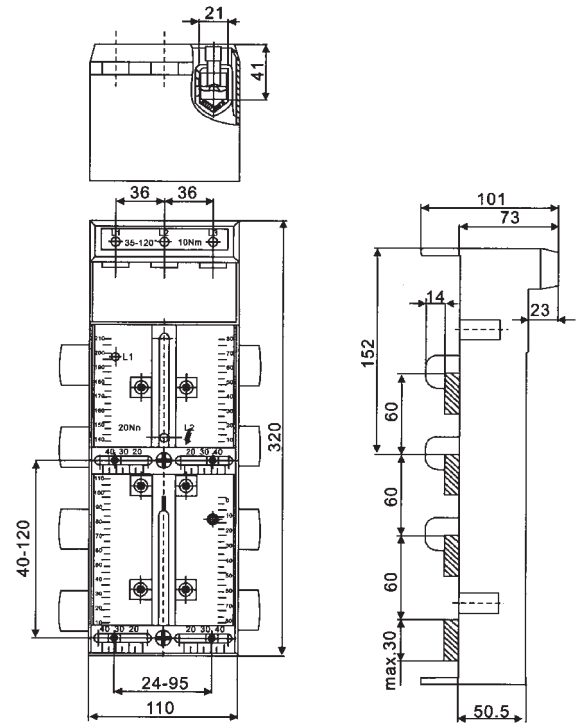
TI01318



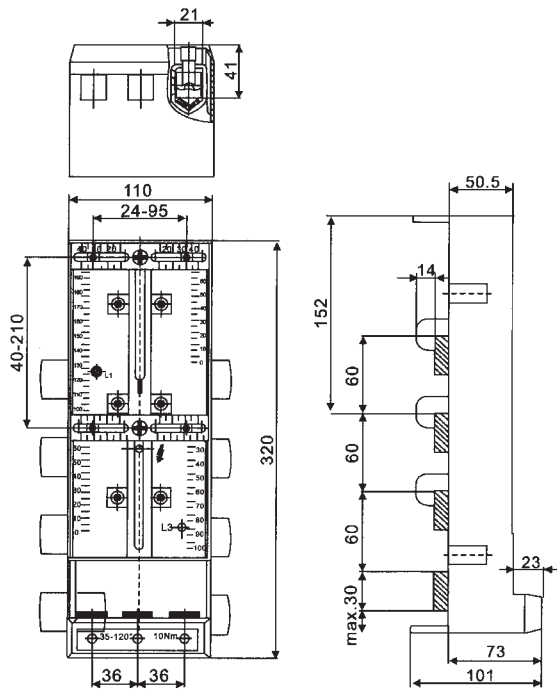
TI32214



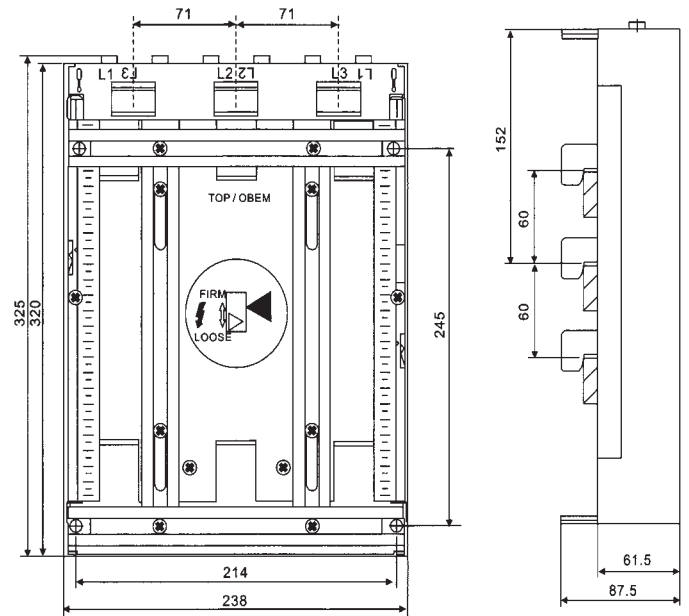
TI32168



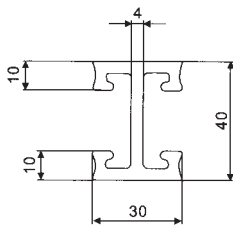
TI32216



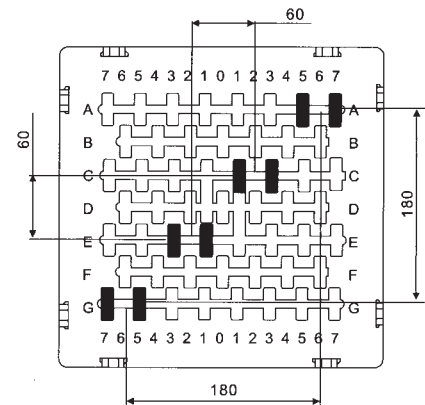
TI32262



TI01609

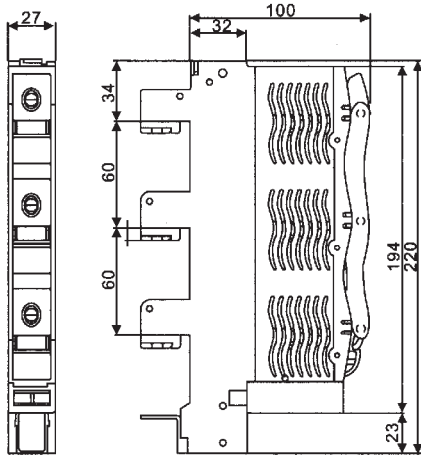


TI35009

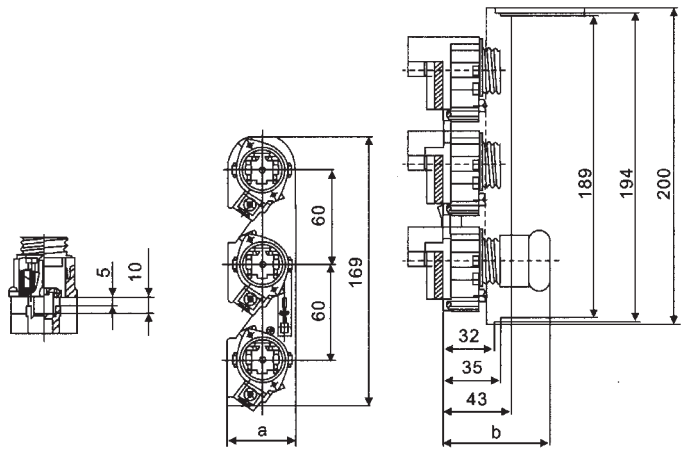


COTAS

JM1130
JM1132



		a	b
JM1140F	E 18*	36	50
JM1142F	E 27	42	70
JM1146F	E 33 (690 V)	57	92

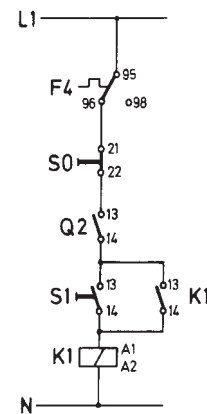
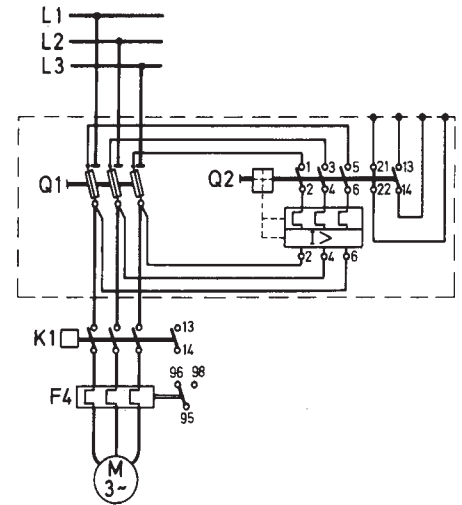


TABLAS DE UTILIZACIÓN DE PLETINAS RÍGIDAS

Intensidades permanentes para pletinas de cobre con sección rectangular en instalaciones interiores, con temperatura ambiente de 35° C y temperatura de embarrados de 65° C.

Ancho x Grueso mm	Sección mm²	Peso Kg/m.	Material	Intensidad permanente en Amp. Corriente alterna hasta 60 Hz							
				Barnizado				Brillante			
				Nº de pletinas				Nº de pletinas			
				1	2	3	4	1	2	3	4
12 x 2	23,5	0,209	E-Cu-F30	123	202	228		108	182	216	
15 x 2	29,5	0,262		148	240	261		128	212	247	
15 x 3	44,5	0,396		187	316	381		162	282	361	
20 x 2	39,5	0,351		189	302	313		162	264	298	
20 x 3	59,5	0,529		237	394	454		204	348	431	
20 x 5	99,1	0,882		319	560	728		274	500	690	
20 x 10	199	1,77		497	924	1320		427	825	1180	
25 x 3	74,5	0,663		287	470	525		245	412	498	
25 x 5	124	1,11		384	662	839		327	586	795	
30 x 3	89,5	0,796		337	544	593		285	476	564	
30 x 5	149	1,33		447	760	944		379	672	896	
30 x 10	299	2,66		676	1200	1670		573	1060	1480	
40 x 3	119	1,06		435	692	725		366	600	690	
40 x 5	199	1,77		573	952	1140		482	836	1090	
40 x 10	399	3,55		850	1470	2000	2580	715	1290	1770	2280
50 x 5	249	2,22		697	1140	1330	2010	583	994	1260	1920
50 x 10	499	4,44		1020	1720	2320	2950	852	1510	2040	2600
60 x 5	299	2,66		826	1330	1510	2310	688	1150	1440	2210
60 x 10	599	5,33		1180	1960	2610	3290	985	1720	2300	2900
80 x 5	399	3,55		1070	1680	1830	2830	885	1450	1750	2720
80 x 10	799	7,11		1500	2410	3170	3930	1240	2110	2790	3450
100 x 5	499	4,44		1300	2010	2150	3300	1080	1730	2050	3190
100 x 10	999	8,89		1810	2850	3720	4530	1490	2480	3260	3980
120 x 10	1200	10,7		2110	3280	4270	5130	1740	2860	3740	4500

INFORMACIÓN TÉCNICA



Esquema de conexionado de los Seccionadores NH con dispositivo de control de cortocircuitos y fusión de fusibles.

CARTUCHOS FUSIBLES NH

REF.	TIPO	EUROS
------	------	-------

CARTUCHOS FUSIBLES NH GG 500 V

WR100025	Calibre 000 - 00	25 A	Ejecución compacta	4,96
WR100035	Calibre 000 - 00	35 A	Ejecución compacta	4,49
WR100063	Calibre 000 - 00	63 A	Ejecución compacta	3,89
WR100100	Calibre 000 - 00	100 A	Ejecución compacta	3,89
WR100006	Calibre 00	10 A	Ejecución normal 690 V	2,81
WR100016	Calibre 00	16 A	Ejecución normal 690 V	2,81
WR10025	Calibre 0	25 A	Ejecución normal	6,75
WR10035	Calibre 0	35 A	Ejecución normal	6,75
WR10040	Calibre 0	50 A	Ejecución normal	7,06
WR10063	Calibre 0	63 A	Ejecución normal	7,06
WR10080	Calibre 0	80 A	Ejecución normal	7,06
WR10100	Calibre 0	100 A	Ejecución normal	6,72
WR10125	Calibre 0	125 A	Ejecución normal	6,72
WR10160	Calibre 0	160 A	Ejecución normal	7,06
WR11080	Calibre 1	80 A	Ejecución compacta	6,79
WR11100	Calibre 1	100 A	Ejecución compacta	7,14
WR11125	Calibre 1	125 A	Ejecución compacta	7,14
WR11160	Calibre 1	160 A	Ejecución compacta	7,14
WR11200	Calibre 1	200 A	Ejecución normal	8,14
WR11224	Calibre 1	224 A	Ejecución normal	8,14
WR12160	Calibre 2	160 A	Ejecución compacta	9,92
WR12200	Calibre 2	200 A	Ejecución compacta	9,92
WR12250	Calibre 2	250 A	Ejecución compacta	12,70
WR12315	Calibre 2	315 A	Ejecución normal	12,98
WR12355	Calibre 2	355 A	Ejecución normal	13,46
WR12400	Calibre 2	400 A	Ejecución normal	14,71
WR13315	Calibre 3	315 A	Ejecución compacta	15,48
WR13400	Calibre 3	400 A	Ejecución compacta	15,48
WR13500	Calibre 3	500 A	Ejecución normal	28,68
WR13600	Calibre 3	630 A	Ejecución normal	28,68
WR14100	Calibre 4	1000 A	gG 400 V	94,83
WR14125	Calibre 4	1250 A	gG 400 V	94,83
WR14700	Calibre 4	700 A	gG 400 V	94,83
WR14800	Calibre 4	800 A	gG 400 V	94,83



NHB00-4

MANETA EXTRACTORA DE CARTUCHOS

WR03502	Tamaño 00-3	17,65
---------	-------------	-------

CARTUCHOS FUSIBLES NH serie aM a 690 V.

REF.	CALIBRE	INTENSIDAD	TENSIÓN	EJECUCIÓN	EUROS
WR160035	00	35 A	690 V	Normal	4,43
WR160040	00	40 A	690 V	Compacta	4,43
WR160063	00	63 A	690 V	Compacta	4,99
WR160080	00	80 A	690 V	Normal	4,99
WR160100	00	100 A	690 V	Normal	4,99
WR160125	00	125 A	690 V	Normal	4,99
WR161080	1	80 A	690 V	Normal	9,75
WR161100	1	100 A	690 V	Normal	9,75
WR161160	1	160 A	690 V	Normal	9,75
WR161200	1	200 A	690 V	Normal	9,75
WR162200	2	200 A	690 V	Normal	12,78
WR162315	2	315 A	690 V	Normal	13,32
WR162400	2	400 A	690 V	Normal	12,47
WR163400	3	400 A	690 V	Normal	23,15



CARTUCHOS FUSIBLES Y ACCESORIOS

REF.	TIPO	EUROS
------	------	-------



WR01728

ANILLOS AJUSTE CARTUCHOS D0 1 EN BASE D0 2

WR01724	Calibre 2 A	0,20
WR01725	Calibre 4 A	0,20
WR01726	Calibre 6 A	0,26



WR01104

TAPONES ROSCADOS EN PORCELANA

WR01103	Tapón K01 (E 14)	0,87
---------	------------------	------

TAPONES ROSCADOS EN PLÁSTICO

WO31005	Tapón E 14 D0 1	0,95
---------	-----------------	------



WR01675

CARTUCHOS FUSIBLES SERIE DII y DIII 500 V

WR01670	Fusibles D II / gl / (E 27) 2 A	0,46
WR01671	Fusibles D II / gl / (E 27) 4 A	0,46
WR01672	Fusibles D II / gl / (E 27) 6 A	0,46
WR01673	Fusibles D II / gl / (E 27) 10 A	0,43
WR01675	Fusibles D II / gl / (E 27) 20 A	0,43
WR01677	Fusibles D III / gl / (E 33) 35 A	0,68
WR01678	Fusibles D III / gl / (E 33) 50 A	0,80

ANILLOS DE AJUSTE PARA CARTUCHOS DII y D III



WO01548

WO01542	Anillo de Ajuste 4 A D II	0,53
WO01543	Anillo de Ajuste 6 A D II	0,53
WO01544	Anillo de Ajuste 10 A D II	0,53
WO01545	Anillo de Ajuste 16 A D II	0,53
WO01546	Anillo de Ajuste 20 A D II	0,53
WO01548	Anillo de Ajuste 35 A D III	1,49
WO01549	Anillo de Ajuste 50 A D III	1,49

TORNILLOS DE AJUSTE PARA CARTUCHOS DII y D III



WO01708

WO01701	Tornillo 4 A D II	0,68
WO01702	Tornillo 6 A D II	0,68
WO01703	Tornillo 10 A D II	0,68
WO01704	Tornillo 16 A D II	0,68
WO01705	Tornillo 20 A D II	0,68
WO01706	Tornillo 25 A D II	0,70
WO01707	Tornillo 35 A D III	0,70
WO01708	Tornillo 50 A D III	1,14
WO01709	Tornillo 63 A D III	1,14



WR01098

TAPONES ROSCADOS EN PORCELANA

WR01098	Tapón K II (E 27)	0,75
WR01100	Tapón K III (E 33)	0,83

CARTUCHOS FUSIBLES Y ACCESORIOS

REF.	TIPO	EUROS
------	------	-------

FUSIBLES CILÍNDRICOS T 00 (8,5 x 31,5) gG 400 V



WR0906

WR0904	Fusible Cilíndrico 4 A	0,44
WR0906	Fusible Cilíndrico 6 A	0,46
WR0910	Fusible Cilíndrico 10 A	0,46
WR0916	Fusible Cilíndrico 16 A	0,53
WR0920	Fusible Cilíndrico 20 A	0,46
WR0925	Fusible Cilíndrico 25 A	0,43

FUSIBLES CILÍNDRICOS T 0 (10,3 x 38) gG 500 V



WR09010

WR09002	Fusible Cilíndrico 2 A	0,53
WR09004	Fusible Cilíndrico 4 A	0,53
WR09006	Fusible Cilíndrico 6 A	0,53
WR09010	Fusible Cilíndrico 10 A	0,63
WR09016	Fusible Cilíndrico 16 A	0,63
WR09020	Fusible Cilíndrico 20 A	0,63
WR09025	Fusible Cilíndrico 25 A	0,85

FUSIBLES CILÍNDRICOS T 1 (14 x 51) gG 500 V - 690 V



WR19025

WR19016	Fusible Cilíndrico 16 A	1,05
WR19020	Fusible Cilíndrico 20 A	1,05
WR19025	Fusible Cilíndrico 25 A	1,05
WR19032	Fusible Cilíndrico 32 A	1,26
WR19040	Fusible Cilíndrico 40 A	1,26
WR19050	Fusible Cilíndrico 50 A	1,26

FUSIBLES CILÍNDRICOS T 2 (22 x 58) gG 500 V



WR19025

WR29025	Fusible Cilíndrico 25 A	2,27
WR29032	Fusible Cilíndrico 32 A	2,27
WR29040	Fusible Cilíndrico 40 A	2,27
WR29050	Fusible Cilíndrico 50 A	2,29
WR29063	Fusible Cilíndrico 63 A	4,91
WR29080	Fusible Cilíndrico 80 A	4,91
WR29100	Fusible Cilíndrico 100 A	5,53

CARTUCHOS FUSIBLES "NEO D" LENTOS 400 V

WR01685	Fusible D0 1/ gl (E 14) 2 A	0,60
WR01686	Fusible D0 1/ gl (E 14) 4 A	0,52
WR01687	Fusible D0 1/ gl (E 14) 6 A	0,48
WR01690	Fusible D0 2/ gl (E 18) 20 A	0,53
WR01693	Fusible D0 2/ gl (E 18) 50 A	0,68
WR01695	Fusible D0 3/ gl 80 A	6,91
WR01696	Fusible D0 3/ gl 100 A	6,91

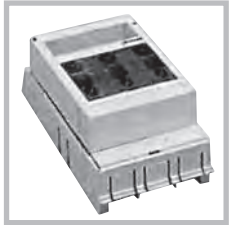
ANILLOS DE AJUSTE PARA BASES "NEO D"



WR01722

WR01715	Calibre D0 1 2 A	0,19
WR01716	Calibre D0 1 4 A	0,19
WR01717	Calibre D0 1 6 A	0,26
WR01718	Calibre D0 1 10 A	0,26
WR01719	Calibre D0 2 20 A	0,26
WR01722	Calibre D0 2 50 A	0,26

CARACTERÍSTICAS ELÉCTRICAS



BASES PORTAFUSIBLES SECCIONABLES NH, 3 POLOS, CONSTRUCCIÓN HORIZONTAL

Tamaño	000	00	1	2	3
Clase de corriente	AC (50-60 HZ)	AC (50-60 HZ)	AC (50-60 HZ)	AC (50-60 HZ)	AC (50-60 HZ)
Tensión de trabajo	500V/400V	690V/500V/400V	690V/500V/400V	690V/500V/400V	690V/500V/400V
Tensión de aislamiento	690V	800V	800V	800V	800V
Resistencia a la tensión de choque	6 kV	6 kV	6 kV	6 kV	6 kV
Intensidad de trabajo	100 A	160 A	250 A	400 A	630 A
Intensidad permanente	100 A	160 A	250 A	400 A	630 A
Categoría de utilización	AC-23B (400V)	AC-23B (400V)	AC-23B (400V)	AC-23B (400V)	AC-23B (400V)
	AC-22B (500V)	AC-22B (500V)	AC-22B (500V)	AC-22B (500V)	AC-22B (500V)
		AC-21B (690V)	AC-21B (690V)	AC-21B (690V)	AC-21B (690V)
Capacidad de conexión en carga (*)	525V 300 A	725V 240 A	725V 375 A	725V 600 A	725V 945 A
	420V 1000 A	525V 480 A	525V 750 A	525V 1200 A	525V 1890 A
		420V 1600 A	420V 2500 A	420V 4000 A	420V 6300 A
Capacidad de desconexión en carga	525V 300 A	725V 240 A	725V 375 A	725V 600 A	725V 945 A
	420V 800 A	525V 480 A	525V 750 A	525V 1200 A	525V 1890 A
		420V 1280 A	420V 2000 A	420V 3200 A	420V 5040 A
Resistencia a cortocircuito I"K (**)	50 kA	50 kA	50 kA	50 kA	50 kA
	(Is 105 kA)	(Is 105 kA)	(Is 105 kA)	(Is 105 kA)	(Is 105 kA)
Para fusibles NH-DIN 43620, en todas las clases de trabajo, con pérdidas hasta:	7,5 W	12 W	23 W	34 W	48 W

Disponemos para todos nuestros productos de certificados de calidad y cumplimientos de normas



Relación de otros productos eléctricos de suministro normal desde nuestros almacenes

PADO		Accesorios de montaje de equipos eléctricos. Distribuidores. Soportería hasta 5500 A. Aisladores baja y media tensión.
WOFLEX		Pletinas flexibles. Cobre mecanizado. Trenzas.
RÜBSAMEN + Herr		Clima: Ventilación y Calefacción. Aire Acondicionado.
ALFRA		Matrices. Herramientas. MAQUINARIA.
KATKO		Interruptores manuales. Bornes.
FTG-Auxel		Peines. Bornes hasta 950 A. Distribuidores hasta 400 A.
HERR		Accesorios y perfiles DIN Lámparas. Termostatos. Terminales. Resistencias.
ALFA		Clima: Ventilación y Calefacción. Resistencias.
JEAN MÜLLER		Bases y Seccionadores de fusibles y Soportería hasta 1200 A.
GIFAS		Cajas especiales en goma. Lámparas. Bajo demanda.
HAGER		Bases y Fusibles hasta 630 A.
POWERSURE		Conectores de potencia hasta 800 A.
HERR		Ventilación económica.
ENSTO		Bornes hasta 425 A. Accesorios media tensión. Cajas aislantes. Cajas con protección Ex Grupo II Cubo X.
OUNEVA		Pequeños distribuidores hasta 280 A.

1º Generalidades

Las condiciones generales que a continuación se reseñan forman la base de todos nuestros contratos de venta y suministro. Otros acuerdos verbales sólo serán un compromiso para WÖHNELEC si han sido reconocidos por escrito.

2º Precios

Los precios de venta serán los que figuran en nuestras tarifas vigentes en el momento del suministro, o bien los que figuran en nuestras ofertas por escrito, con la validez estipulada en la misma.

La aplicación de descuentos lo serán en razón de los volúmenes de compra, pudiendo ser modificados por WÖHNELEC mediante escrito.

Los precios de venta que figuran en nuestras tarifas se entienden para mercancía situada en nuestros almacenes de Molins de Rei y Torrejón de Ardoz, siendo los portes, embalajes e impuestos a cargo del cliente. En todo caso la mercancía viaja por cuenta y riesgo del comprador.

3º Suministros y devoluciones

Los materiales se suministran por unidades completas de embalaje. Las cantidades y medidas se basan en las constatadas en nuestros albaranes. Cualquier reclamación con respecto a cantidad, medida o calidad deberá sernos efectuada telefónicamente antes de 48 horas después de la recepción de la mercancía, o por escrito en un plazo máximo de 10 días. Solamente se aceptarán devoluciones con la previa conformidad de WÖHNELEC y durante los 15 días siguientes al suministro, no abonándose material alguno que no se encuentre en perfectas condiciones y en su embalaje original. En toda devolución se devaluará el material en un mínimo del 15% llegando a ser más según el estado del mismo. **No se admitirán devoluciones a portes debidos.**

Para aquellos materiales especiales que deban ser fabricados bajo encargo no se admitirán devoluciones, reservándonos el derecho de solicitar un 25% de su valor a la formalización del pedido.

Aquellos materiales entregados condicionalmente o como muestra serán facturados en un plazo máximo de 60 días en el caso de no efectuarse su devolución.

4º Condiciones de pago

Pronto pago 2% dto.

No se admiten operaciones de venta con pago aplazado superior a 60 días ni fraccionamientos de giro. Pagos con plazo superior a 30 días serán siempre por giro bancario.

No se admiten aplazamientos por vacaciones, inventarios, etc. Las ventas a clientes de 1ª operación se efectuarán mediante pago al contado.

5º Financiación

Por renovación de efectos o demora en el pago de los mismos, habrá un cargo de 1% mensual.

6º I.V.A.

Nuestros precios no incluyen el Impuesto sobre el Valor Añadido, el cual será repercutido aparte en factura.

7º Plazos de entrega

Salvo acuerdo expreso entre el cliente y WÖHNELEC, los plazos de entrega señalados por WÖHNELEC son a título orientativo. El retraso en la entrega no podrá dar lugar a penalización.

8º Transportes

Pagados a partir de 600,– Euros netos

9º Reserva de Propiedad

Todos los materiales entregados quedarán de nuestra propiedad hasta su completo pago, aunque una cláusula en sentido contrario figure en las condiciones del comprador.

10º Venta mínima

Las ventas inferiores a 60,– Euros netos se abonarán al contado y se suministrarán siempre en unidades de embalaje completos.

11º Responsabilidad civil

La responsabilidad civil de nuestros productos caduca al año de su suministro y tendrá como límite el precio del producto o servicio que ha ocasionado la reclamación.

Organización Ventas



Zona A

- 1 WÖHNELEC, S.A.** - *(Barcelona, Girona, Lleida, Tarragona)*
F. Samaranch, 11 - Nave fondo derecha - 08750 MOLINS DE REI (Barcelona) - Tel. 93 680 15 64
- 3 GALIO - RAFAEL RUIZ** - *(Valencia)*
E-mail: rruiz@galio-rc.es - Móvil 649 825 796
- 5 FOYCASA** - *(Alava, Cantabria, Guipuzcoa, Vizcaya)*
Iruña, 1 bis 1ª planta Dpto. 6 - 48014 BILBAO - Tel. 94 476 11 67-94 476 33 46 - Fax 94 476 42 74
- 8 JORGE GONZÁLEZ LAHUERTA** - *(Huesca, Teruel, Zaragoza)*
E-mail: dimatel@telefonica.net - Tel. 976 59 09 12 - Móvil 670 39 97 16 36
- 9 BALEARES - BUSCAMOS REPRESENTANTE**
WÖHNELEC, S.A. - Tel. 936 80 15 64
- 11 CARLOS RUIZ MONTERO** - *(Murcia, Alicante, Albacete)*
C/ Isla Dominica - Bloque 35-08, 2º A - 30384 ISLAS MENORES - CARTAGENA (Murcia) - Tel. 610 433 323 - Fax 96 813 34 53
- 13 CANARIAS**
WÖHNELEC, S.A. - Tel. 936 80 15 64
- 14 CARLOS RUIZ MONTERO** - *(Granada)*
C/ Isla Dominica - Bloque 35-08, 2º A - 30384 ISLAS MENORES - CARTAGENA (Murcia) - Tel. 610 433 323 - Fax 96 813 34 53
- 15 ALMERÍA - BUSCAMOS REPRESENTANTE**
WÖHNELEC, S.A. - Tel. 936 80 15 64
- 16 MÁLAGA - BUSCAMOS REPRESENTANTE**
WÖHNELEC, S.A. - Tel. 936 80 15 64
- 17 JAÉN - BUSCAMOS REPRESENTANTE**
WÖHNELEC, S.A. - Tel. 936 80 15 64
- 18 NAVARRA**
WÖHNELEC, S.A. - Tel. 936 80 15 64
- 19 GALIO - CONSTANTINO NAVALON** - *(Castellón)*
E-mail: cnavalon@galio-rc.es - Móvil 608 682 305
- 20 LA RIOJA**
WÖHNELEC, S.A. - Tel. 936 80 15 64 - Fax 936 80 04 39

Zona B

- 2 WÖHNELEC, S.A.** - *(Avila, Cuenca, Guadalajara, Madrid, Toledo, Ciudad Real, Segovia)*
Puerto de Navacerrada, 16 - 28850 TORREJON DE ARDOZ (Madrid) - Tel. 91 676 21 89
- 4 ASTURIAS, LEÓN - BUSCAMOS REPRESENTANTE**
WÖHNELEC, S.A. - Tel. 91 676 21 89
- 6 CASTILLA** - *(Burgos, Palencia, Salamanca, Valladolid, Zamora)* - **BUSCAMOS REPRESENTANTE**
WÖHNELEC, S.A. - Tel. 91 676 21 89
- 7 RAFAEL GARCIA VALENTÍN** - *(Cádiz, Huelva, Sevilla, Córdoba)*
E-mail: rgvalentin1@gmail.com - Tel. y Fax 954 25 01 52 - Móvil 675 20 07 65
- 10 GALICIA - BUSCAMOS REPRESENTANTE**
WÖHNELEC, S.A. - Tel. 91 676 21 89
- 12 EXTREMADURA** - *(Badajoz, Cáceres)* - **BUSCAMOS REPRESENTANTE**
WÖHNELEC, S.A. - Tel. 91 676 21 89

WÖHNELEC, S.A.

08750 MOLINS DE REI (Barcelona)
Francesc Samaranch, 11 - Nave fondo derecha
Tel. 93 680 15 64
e-mail: wohnelec@yahoo.es

28850 TORREJÓN DE ARDOZ (Madrid)
Puerto de Navacerrada, 16
Tel. 91 676 21 89
e-mail: wohnelecmadrid@gmail.com

www.wohnelec.com